



Touch Display Launcher

Versie 1.0

GEBRUIKSAANWIJZING

Inhoud

Inleiding	3
Over het startprogramma.....	4
Het startprogramma gebruiken	5
De groep wijzigen.....	5
Instellingen.....	6
Een nieuw pictogram toevoegen.....	7
Een pictogram bewerken	8
Een groep bewerken	10
De achtergrond wijzigen.....	11
Overige instellingen.....	11

Inleiding

Met deze software kunt u softwareprogramma's opstarten met behulp van een pen of een aanraking.

- Softwareprogramma's kunnen worden toegevoegd en gewijzigd.
- URL's en bestanden die in toepassingen werden gemaakt, kunnen worden geregistreerd.

Deze software is voor de PN-L601B/PN-L602B/PN-L702B/PN-L802B.

Belangrijke informatie


- Let op, SHARP CORPORATION is niet aansprakelijk voor fouten die werden gemaakt tijdens het gebruik door de klant of een derde partij, noch voor eventuele andere defecten of schade aan deze software die optreden tijdens het gebruik, behalve in gevallen waarin de aansprakelijkheid wettelijk is vastgelegd.
- Het is niet toegestaan om deze handleiding en/of deze software geheel of gedeeltelijk over te nemen of te kopiëren zonder toestemming van ons bedrijf.
- In het kader van ons beleid van voortdurende verbetering behoudt SHARP zich het recht voor om zonder voorafgaande kennisgeving wijzigingen in het ontwerp en de specificaties door te voeren met het oog op de verbetering van het product.
- De inhoud of de details kunnen verschillen, afhankelijk van de schermconfiguratie en de versie van het besturingssysteem enz.
- Deze handleiding bevat geen basisbedieningsinstructies voor Windows.
- Wanneer in deze handleidingen paden worden vermeld, wordt verondersteld dat deze software in de standaardmap wordt geïnstalleerd. Het eigenlijke pad kan verschillen, afhankelijk van de map die werd opgegeven tijdens de installatie.

Handelsmerken

- Microsoft, Windows, Windows Vista en Internet Explorer zijn handelsmerken of geregistreerde handelsmerken van Microsoft Corporation in de Verenigde Staten en/of andere landen.
- Alle andere merk- en productnamen zijn handelsmerken of geregistreerde handelsmerken van hun respectieve eigenaars.

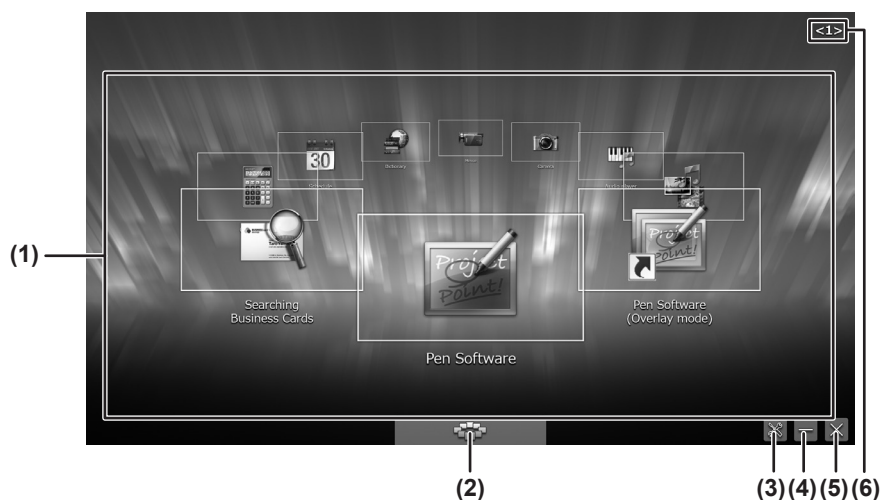
Over het startprogramma

Volg de onderstaande stappen om de software te starten.

- Raak het pictogram “Touch Display Launcher” op het Bureaublad twee keer snel aan () (of dubbelklik op het pictogram).
- Klik op de knop “Start” en selecteer vervolgens “Alle programma’s” - “SHARP Touch Display Launcher” - “Touch Display Launcher”.

BERICHT

- U kunt het startprogramma zo instellen, dat het automatisch start elke keer als de computer wordt opgestart. (pagina 11)
- Tijdens de installatie selecteert u het vakje “Touch Display Launcher toevoegen aan Startmenu” om het startprogramma automatisch te laten starten elke keer als de computer wordt opgestart.
- Het gebruik van een tweede beeldscherm wordt niet ondersteund.
- Stel de schermresolutie in op 1920 x 1080 en de schermkleur op 32 bits.



(1) Gebied voor weergave van pictogrammen

Softwareprogramma's, bestanden en URL's die kunnen worden gestart, worden als pictogrammen weergegeven. Maximaal 10 pictogrammen worden weergegeven. De pictograminstellingen kunnen worden gewijzigd. (pagina 8)

(2) Groep selecteren

De groep die in het gebied voor weergave van pictogrammen wordt getoond, kan worden gewijzigd. (pagina 5)
Er zijn 5 groepen in deze software en voor elke groep kan een pictogram worden geregistreerd.
Indien u de groepen volgens toepassing indeelt, kan de weergave van het pictogram worden gewijzigd door gewoon naar de gewenste groep over te gaan.

(3) Instellingen

Wijzig de instellingen van het startprogramma. (pagina's 6 tot 11)

(4) Minimaliseren

Minimaliseer het startprogramma.

(5) Sluiten

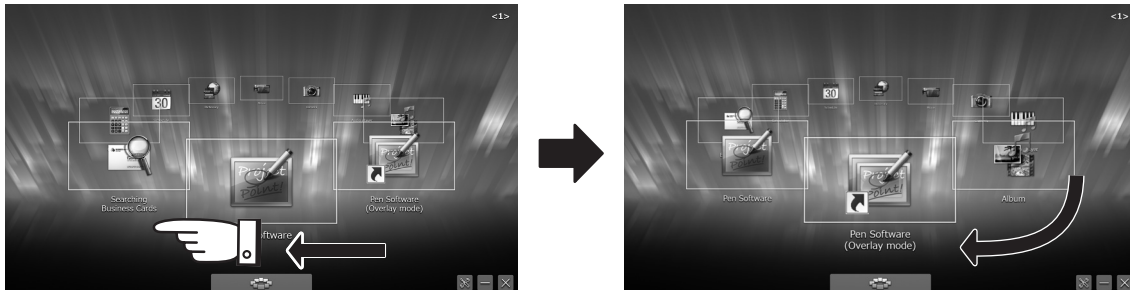
Sluit het startprogramma.

(6) Naam groep

De naam van de groep verschijnt.

Het startprogramma gebruiken

Raak een pictogram aan om het softwareprogramma te starten dat in het pictogram is geregistreerd. Wanneer het gebied voor weergave van pictogrammen wordt versleept, roteren de pictogrammen.



De pictogrammen roteren.

BERICHT

- Indien u geen toestemming hebt om een bestand te openen, gebeurt er niks wanneer u het pictogram aanraakt. (Bijvoorbeeld wanneer een bestand dat alleen door een andere gebruiker mag worden geopend in het pictogram is geregistreerd.)
- U kunt het startprogramma zo instellen, dat een pictogram naar voren roteert wanneer het wordt aangeraakt, en dat een softwareprogramma wordt gestart door het voorste pictogram aan te raken. (pagina 11)

De groep wijzigen

Wijzig de groep die in het gebied voor weergave van pictogrammen wordt weergegeven.

Indien u de groepen volgens toepassing indeelt, kan de weergave van het pictogram worden gewijzigd door gewoon naar de gewenste groep over te gaan.

1. Raak “Groep selecteren” aan.



Momenteel geselecteerde groep

2. Raak de groep aan die moet worden weergegeven.

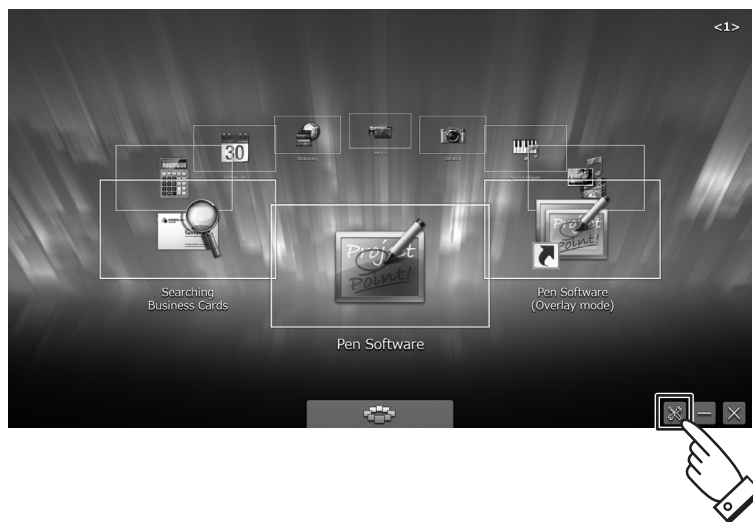
BERICHT

- De pictogrammen in de groep kunnen worden gesorteerd. Er kunnen pictogrammen aan een groep worden toegevoegd of eruit worden verwijderd. (pagina's 7 tot 9)

Instellingen

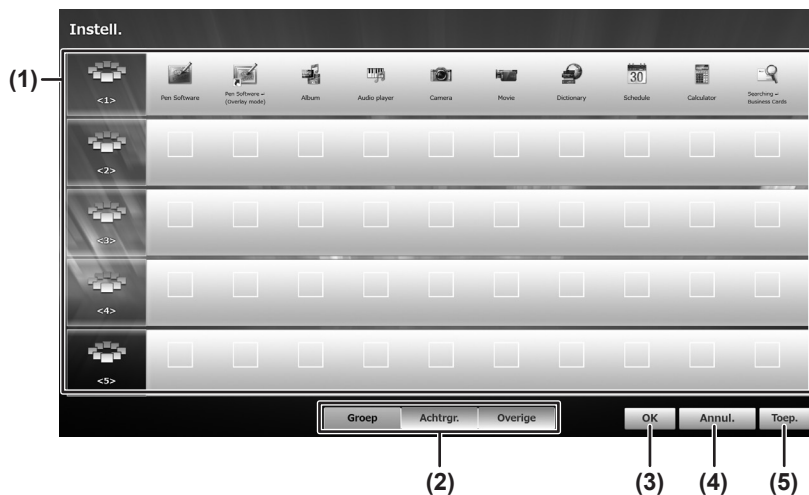
De instellingen van het startprogramma kunnen worden gewijzigd. U kunt bijvoorbeeld pictogrammen toevoegen en de achtergrond wijzigen.

1. Raak  in het startprogramma aan.



Het instellingenscherf van het startprogramma verschijnt.

Schermvoorbeeld: Scherm met groepsinstellingen



(1) Instellingenscherf

De instellingen verschijnen.

(2) Groep, Achtrgr. en Overige

Ga over naar elk van de functieschermen.

(3) OK

De instellingen worden toegepast en u keert terug naar het scherm van het startprogramma.

(4) Annul.

Keer terug naar het scherm van het startprogramma.

Als u instellingen hebt gewijzigd, verschijnt een bericht ter bevestiging. Om de instellingen toe te passen en terug te keren naar het scherm van het startprogramma, raakt u "Toep." aan. Om terug te keren naar het scherm van het startprogramma zonder de instellingen toe te passen, raakt u "Niet toepassen" aan.

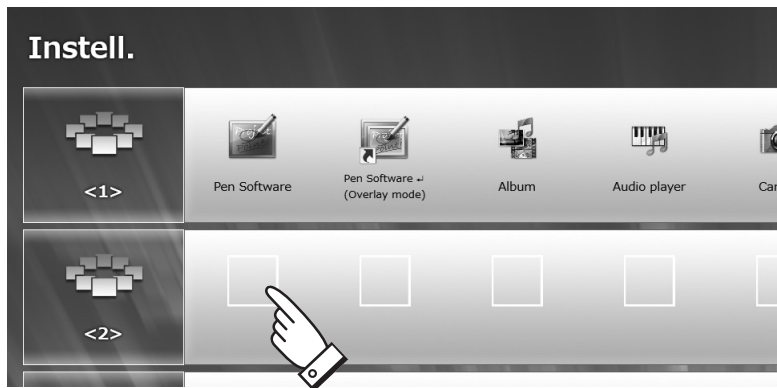
Om terug te keren naar het instellingenscherf, raakt u "Annuleren" aan.

(5) Toep.

De instellingen worden toegepast.

Een nieuw pictogram toevoegen

1. In het scherm met groepsinstellingen raakt u een lege plaats aan, waar geen pictogram geregistreerd is.

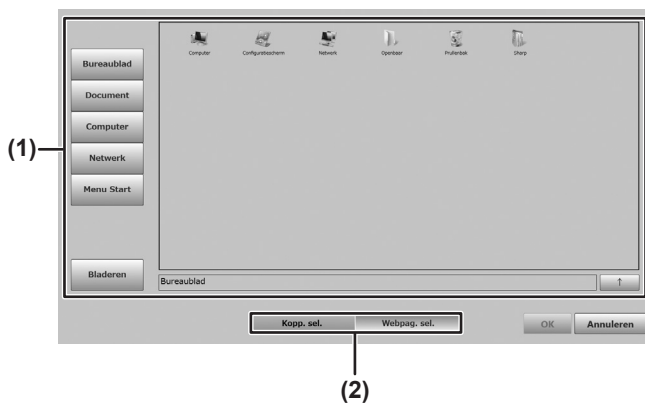


2. Selecteer het softwareprogramma/bestand dat u wilt starten bij “Kopp. sel.” en raak “OK” aan.

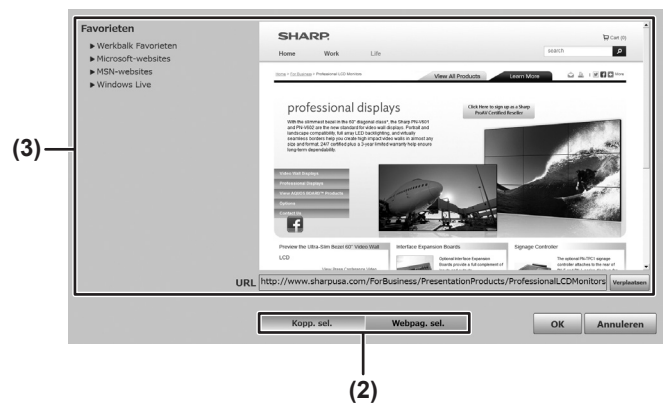
U kunt ook een webpagina selecteren met “Webpag. sel.” en vervolgens “OK” aanraken.

“Webpag. sel.” kan worden gebruikt om webpagina's te selecteren die aan Favorieten in Internet Explorer werden toegevoegd.

Schermb. Kopp. sel.



Schermb. Webpag. sel.



(1) Scherm Kopp. sel.

Selecteer het softwareprogramma/bestand dat moet worden geregistreerd.

De plaats van het softwareprogramma/bestand kan worden geselecteerd met de knop links. Raak “Bladeren” aan om een andere map te selecteren.

Raak “↑” aan om hoger te gaan, naar de volgende bovenliggende map.

U kunt het pad van een koppeling aanraken om een koppeling rechtstreeks in te voeren.

(2) Wijziging in Kopp. sel./Webpag. sel.

Schakel over van het scherm voor “Kopp. sel.” naar het scherm voor “Webpag. sel.”

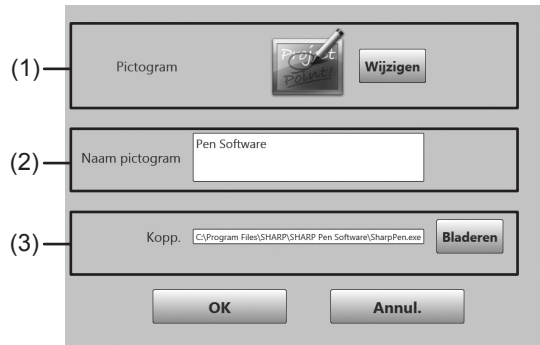
(3) Scherm Webpag. sel.

Webpagina's die aan de Favorieten zijn toegevoegd, worden aan de linkerkant van het scherm weergegeven.

Naast de Favorieten verschijnt een voorbeeldweergave van de geselecteerde webpagina.

U kunt een URL aanraken om de URL rechtstreeks in te voeren. Nadat u de URL hebt ingevoerd, raakt u “Verplaatsen” aan om een voorbeeldweergave van de webpagina van de ingevoerde URL te zien.

3. Stel de details van het pictogram in en raak "OK" aan.



(1) De afbeelding die moet worden gebruikt als het pictogram verschijnt.

Raak "Wijzigen" aan om de afbeelding te wijzigen.

Raak "Selecteer een afbeelding" aan en selecteer de afbeelding die u als pictogram wilt gebruiken.

Afbeeldingen in JPEG- en PNG-indeling worden ondersteund.

Om de afbeelding van het pictogram te herstellen naar de oorspronkelijke afbeelding, raakt u "Oorspronkelijke afbeelding herstellen" aan.

(2) De naam van het pictogram verschijnt.

Om de naam van een pictogram te wijzigen, raakt u de naam van het pictogram aan en bewerkt u de naam rechtstreeks.

U kunt maximaal 32 tekens (16 tekens per regel, 2 regels) invoeren.

(3) De koppeling van het pictogram verschijnt.

Om een softwareprogramma, bestand of webpagina te wijzigen, raakt u "Bladeren" aan en selecteert u het softwareprogramma, het bestand of de startpagina die u wilt registreren.

U kunt een koppeling aanraken om een pad rechtstreeks te wijzigen.

BERICHT

- U kunt geen map of bestand selecteren waarvoor u geen toegangsrechten hebt.
- Indien de machtigingen van de gebruiker beperkt zijn, is het mogelijk dat sommige programma's niet kunnen worden weergegeven.

Een pictogram bewerken

Een pictogram kan worden bewerkt, gekopieerd of verwijderd.

In het scherm met groepsinstellingen raakt u een pictogram aan dat eerder al werd toegevoegd.



(1) Pict. bew. (pagina 9)

Wijzig de afbeelding van het pictogram, de naam van het pictogram of de koppeling.

(2) Kopiëren (pagina 9)

Kopieer het geselecteerde pictogram.

(3) Verwijd.

Verwijder het geselecteerde pictogram.

Er verschijnt een bevestigingsbericht. Raak "Verwijd." aan.

■ Een pictogram bewerken

De afbeelding, de naam of de koppeling van een pictogram kunnen worden bewerkt.

1. In het scherm met groepsinstellingen raakt u het pictogram aan dat u wilt bewerken. Vervolgens raakt u “Pict. bew.” aan.
2. Wijzig een instelling en raak “OK” aan.



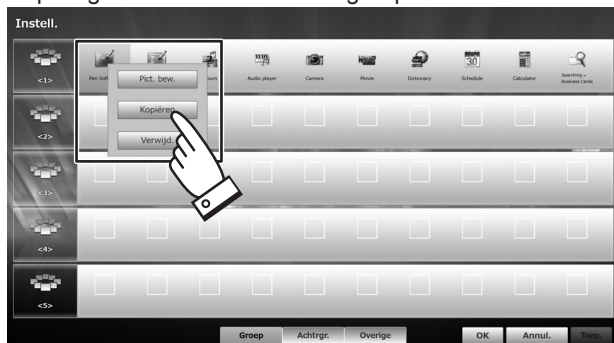
- (1) De afbeelding die moet worden gebruikt als het pictogram verschijnt.
Raak “Wijzigen” aan om de afbeelding te wijzigen.
Raak “Selecteer een afbeelding” aan en selecteer de afbeelding die u als pictogram wilt gebruiken.
Afbeeldingen in JPEG- en PNG-indeling worden ondersteund.
Om de afbeelding van het pictogram te herstellen naar de oorspronkelijke afbeelding, raakt u “Oorspronkelijke afbeelding herstellen” aan.
- (2) De naam van het pictogram verschijnt.
Om de naam van een pictogram te wijzigen, raakt u de naam van het pictogram aan en bewerkt u de naam rechtstreeks.
U kunt maximaal 32 tekens (16 tekens per regel, 2 regels) invoeren.
- (3) De koppeling van het pictogram verschijnt.
Om een softwareprogramma, bestand of webpagina te wijzigen, raakt u “Bladeren” aan en selecteert u het softwareprogramma, het bestand of de startpagina die u wilt registreren.
U kunt een koppeling aanraken om een pad rechtstreeks te wijzigen.

BERICHT

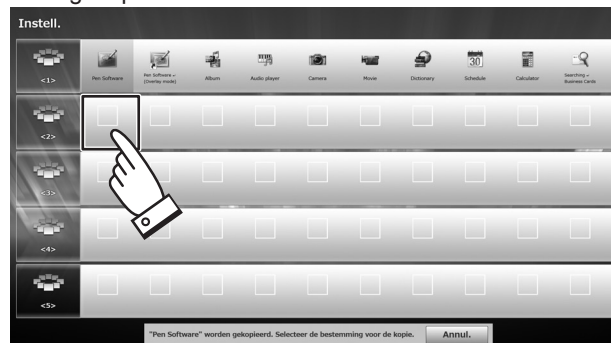
- U kunt geen map of bestand selecteren waarvoor u geen toegangsrechten hebt.
- Indien de machtigingen van de gebruiker beperkt zijn, is het mogelijk dat sommige programma's niet kunnen worden weergegeven.

■ Een pictogram kopiëren

Een pictogram kan naar dezelfde groep of naar een andere groep worden gekopieerd.



Raak het pictogram aan dat u wilt kopiëren en raak “Kopiëren” aan.



Raak de kopieerbestemming aan. Het pictogram wordt gekopieerd.

BERICHT

- Indien u een bestemming selecteert die nog geen pictogram heeft, wordt het pictogram gekopieerd.
- Indien u een bestemming selecteert die al een pictogram heeft, verschijnt een bevestigingsbericht. Om te overschrijven, raakt u “Ovrschr.” aan.

Een groep bewerken

De naam van een groep kan worden gewijzigd, en een groep kan worden gekopieerd of verwijderd. Raak het pictogram van de groep aan in het scherm met groepsinstellingen.



(1) Kopiëren (onder)

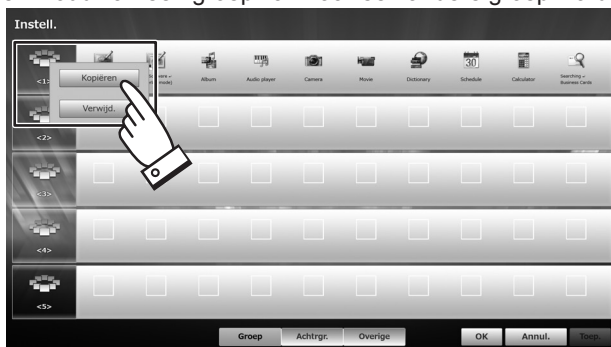
De inhoud van een groep kan naar een andere groep worden gekopieerd.

(2) Verwijd.

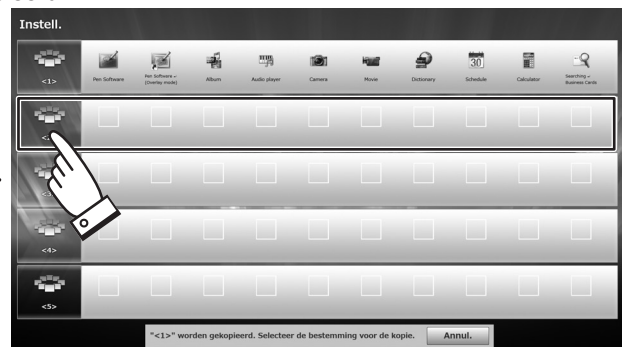
De inhoud van een groep wordt helemaal verwijderd. Er verschijnt een bevestigingsbericht. Raak "Verwijd." aan.

■ Een groep kopiëren

De inhoud van een groep kan naar een andere groep worden gekopieerd.



Raak de groep aan die u wilt kopiëren en raak "Kopiëren" aan.



Raak de kopieerbestemming aan. De groep wordt gekopieerd.

BERICHT

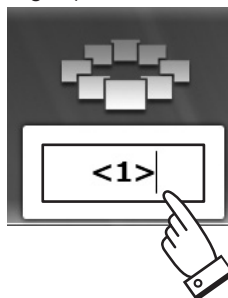
- Wanneer de kopieerbestemming wordt aangeraakt, verschijnt een bevestigingsbericht. Om te overschrijven, raakt u "Ovrschr." aan.

■ De naam van een groep wijzigen

1. Raak de naam van een groep aan in het scherm met groepsinstellingen.

De groepsnaam kan worden bewerkt.

U kunt maximaal 10 tekens (5 tekens per regel, 2 regels) invoeren.



2. Voer de groepsnaam in.

De achtergrond wijzigen

U kunt de achtergrond wijzigen die in het startprogramma wordt gebruikt. Afbeeldingen in JPEG- en PNG-indeling worden ondersteund.

1. Raak “Achtgr.” aan in het instellingscherm van het startprogramma.

Er worden afbeeldingen weergegeven.

2. Raak de afbeelding aan die u als achtergrond wilt gebruiken.

De plaats van de afbeelding kan worden geselecteerd met de knop links. Om de achtergrond te herstellen naar de oorspronkelijke achtergrond, raakt u “Oorspronkelijke afbeelding herstellen” aan.

Raak “Bladeren” aan om een afbeelding op een andere plaats te selecteren. Er verschijnt een scherm voor selectie van een map. Selecteer de plaats.



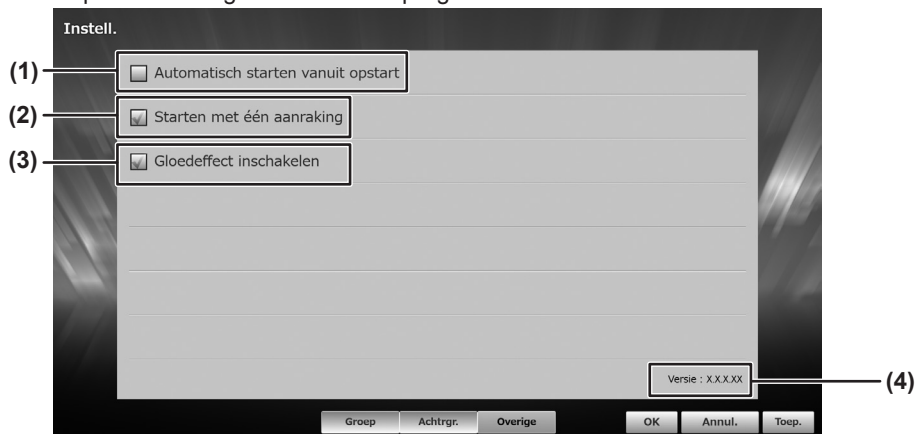
3. Raak “OK” aan.

BERICHT


- U kunt geen map of bestand selecteren waarvoor u geen toegangsrechten hebt.
- Indien de machtigingen van de gebruiker beperkt zijn, is het mogelijk dat sommige programma's niet kunnen worden weergegeven.

Overige instellingen

Raak “Overige” aan om de opstartinstellingen van het startprogramma en de versie-informatie te controleren.



(1) Automatisch starten vanuit opstart

Selecteer dit vakje om het startprogramma automatisch te laten starten elke keer als de computer wordt opgestart. Indien “Automatisch starten vanuit opstart” uitgeschakeld is, moet u Touch Display Launcher uitvoeren als systeembeheerder. Sluit het startprogramma af, houd “Touch Display Launcher” ingedrukt (of klik erop met uw rechtermuisknop)  en raak vervolgens “Als administrator uitvoeren” aan in het bericht dat verschijnt.

(2) Starten met één aanraking

Selecteer dit vakje om softwareprogramma's te starten door gewoon pictogrammen in het scherm van het startprogramma aan te raken.

Wanneer het vinkje wordt verwijderd en u raakt een pictogram aan, dan komt dat naar de voorgrond. Het voorste pictogram kan dan worden aangeraakt om een softwareprogramma te starten.

(3) Gloedeffect inschakelen

Selecteer dit vakje om de pictogrammen die in het scherm van het startprogramma worden weergegeven, helderder te maken.

(4) Versie-informatie

Hiermee wordt de versie van deze software getoond.

